

“ SOUTIEN SCOLAIRE & PROFESSIONNEL PAR LA CRÉATION LITTÉRAIRE ”

Formation en droite ligne avec les recommandations du rapport du comité des experts intitulé “La maîtrise du français au collégial : le temps d’agir.”

Quand écrire fait du bien pour une jeunesse qui va mal
Dépressive,
Anxieuse,
Décrochage scolaire



illith
sur illith.com

avec Olivier Lusetti

Auteur, éditeur, essayiste, directeur & formateur littéraire,
juré dans différents prix littéraires



Prix Littéraire Populaire
de la Jeunesse et des moins jeunes

et **GAGNEZ** votre édition

Se SOIGNER avec l'écriture expressive – suivi – étude de manuscrit – entretien.

2023

LES TROIS GRANDS AXES MAJEURS des recommandations du rapport du comité d'expertes.

Après des mois d'expertises, les recommandations du rapport du comité d'expertes intitulé « *La maîtrise du français au collégial : le temps d'agir* » — déposé auprès de la ministre de l'Enseignement supérieur du Québec — peuvent se résumer en trois grands axes majeurs.



1) LE COMITÉ RECOMMANDE un enseignement systématique de la grammaire articulé aux pratiques d'écriture. Il encourage la prise en compte des écrits extrascolaires à l'école, comme la nouvelle littéraire. Notamment parce qu'ils peuvent dans certains cas, et particulièrement chez les élèves en difficulté, changer le rapport à l'écrit.

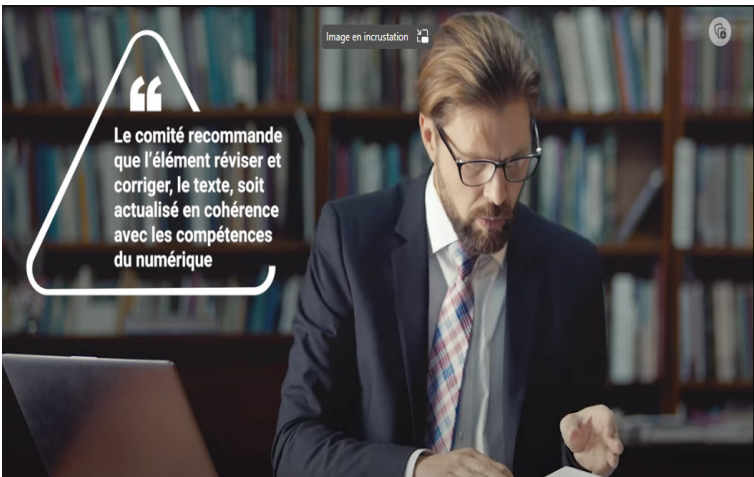
Le comité tient à réitérer que la maîtrise de la langue ne se réduit pas à celle de l'orthographe, mais qu'elle passe par une compréhension du fonctionnement de la langue et par l'enseignement de la grammaire à partir de situations d'écriture et de lecture de textes et d'œuvres de genres variés.

C'est exactement ce que propose la Formation en création littéraire R.C.L avec son PRIX LITTÉRAIRE POPULAIRE de la jeunesse et des moins jeunes avec édition qui pousse à la création littéraire en incitant à écrire une nouvelle littéraire.



2) LE COMITÉ RECOMMANDE que l'élément Réviser et corriger le texte soit actualisé en cohérence avec les compétences du numérique.

Le processus de révision-corrrection qui vise surtout à modifier ou à améliorer le texte pendant la rédaction ou à la fin de celle-ci ; dans son ensemble permet de vérifier le degré de maîtrise des connaissances grammaticales et leur transfert en situation d'écriture.



Dans la même veine, le comité encourage l'exploitation constructive de l'erreur ou des maladresses dans une approche dite réflexive.



L'étape de révision-correction est au centre de la Formation en création littéraire R.C.L sous le terme de réécriture. Elle apprend que le génie est une longue patience, qu'il se cache sous les trente ratures et que l'erreur est l'échelon de la réussite. C'est la raison pour laquelle elle propose des exercices sous forme d'écriture de petites nouvelles, avec pour chacune le retour d'un avis éditorial professionnel et pour certaines une analyse de manuscrit complète avec soumission de pistes amélioratives.

La Formation en création littéraire R.C.L met le plus souvent dans son apprentissage des éléments de rétroaction et d'auto-évaluation, permettant de s'améliorer. Ainsi, l'erreur, dans un contexte de propositions et de solutions pratiques, devient un excellent outil d'apprentissage. La formation, du fait d'être à distance, utilise les compétences numériques.

3) LE COMITÉ RECOMMANDE que les outils technologiques d'aide à la rédaction, à la révision et à la correction de textes soient enseignés et intégrés dans toutes les situations d'écriture, comme c'est le cas dans les situations socioprofessionnelles actuelles. Plusieurs recherches ont permis de conclure aux effets positifs bénéfiques, de divers ordres, de l'utilisation des outils technologiques (traitement de texte... logiciel correcticiels, tels qu'Antidote) en soutien à la production de textes. Les outils offrant de la rétroaction, doivent être explorés avec les élèves pour leur enseigner les fonctionnalités.

Ce qui est recommandé est spécifiquement l'environnement de la Formation. Pour exemple la méthode des Tendons du style s'appuie (pour optimiser les résultats, et revenir en arrière pour améliorer le texte : la rétroaction), sur le logiciel correcticiels, Antidote. La formation en création littéraire R.C.L est donc, sur les trois axes majeurs, en droite ligne avec les recommandations du Rapport du comité d'expertes.



